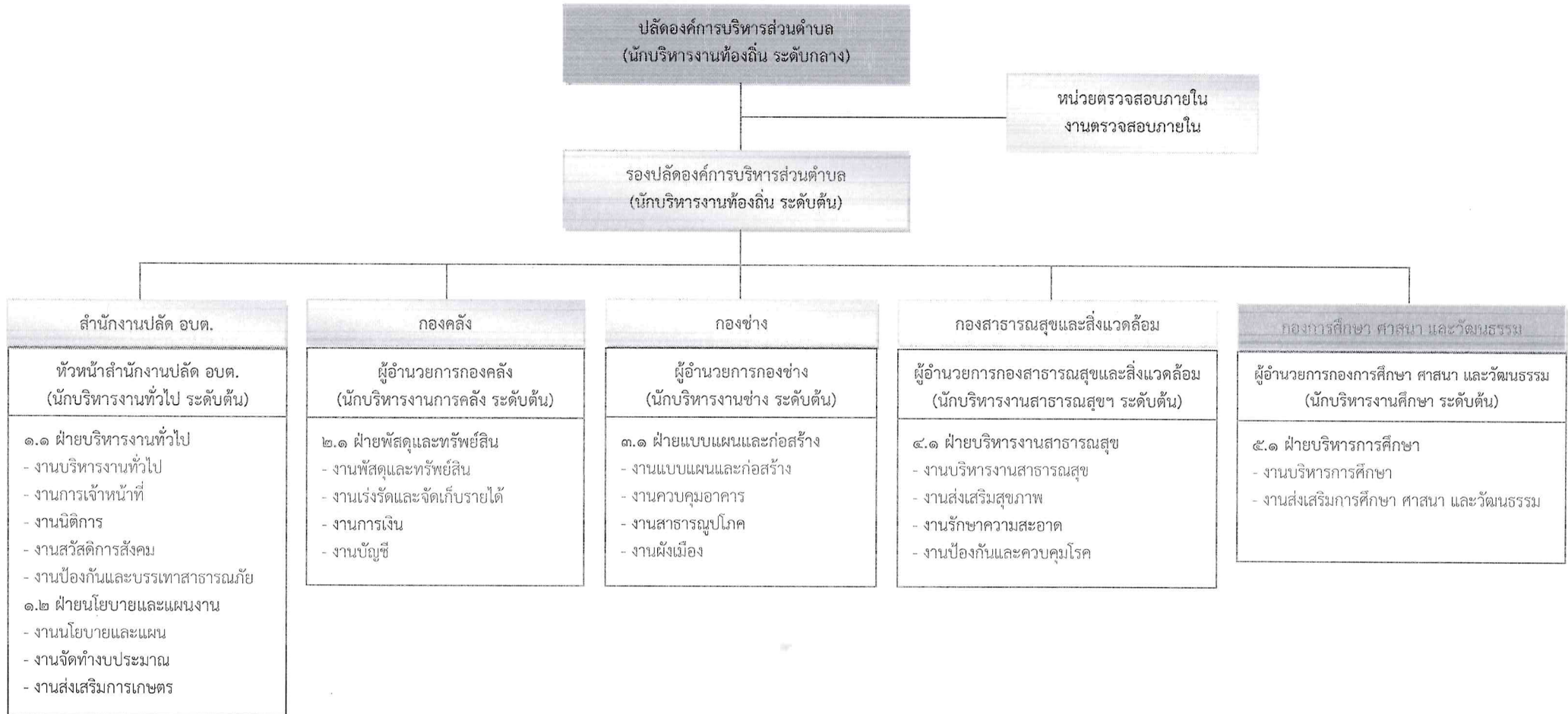


แผนภูมิโครงสร้างการแบ่งส่วนราชการตามแผนอัตรากำลัง ๓ ปี ประจำปีงบประมาณ พ.ศ.๒๕๖๔ - ๒๕๖๖ ปรับปรุงครั้งที่ ๒ พ.ศ.๒๕๖๔

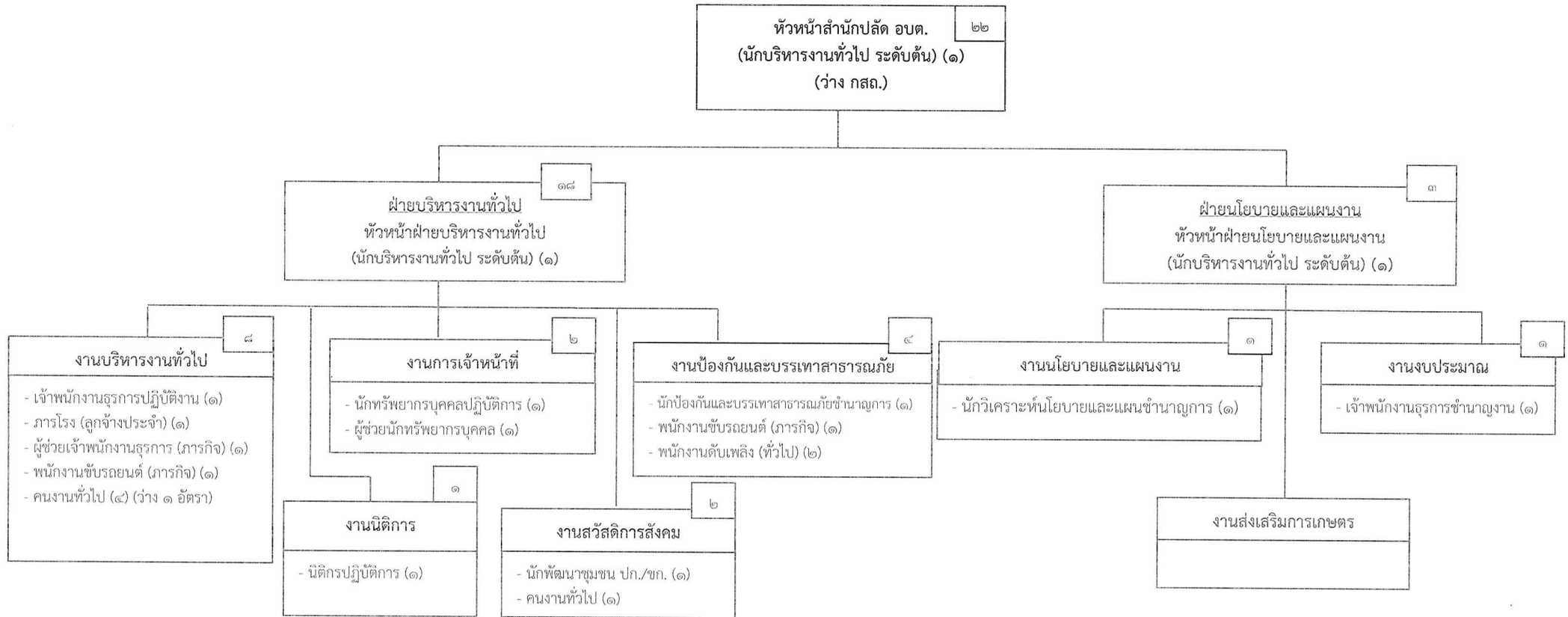
โครงสร้างส่วนราชการองค์การบริหารส่วนตำบลนาโคก



ระดับ	บริหารท้องถิ่น			อำนาจการ			วิชาการ				ทั่วไป			ครูและบุคลากรทางการศึกษา			ลูกจ้างประจำ	พนักงานจ้าง		รวมทั้งสิ้น
	สูง	กลาง	ต้น	สูง	กลาง	ต้น	เชี่ยวชาญ	ชำนาญการพิเศษ	ชำนาญการ	ปฏิบัติการ	อาวุโส	ชำนาญงาน	ปฏิบัติงาน	ค.ศ.๒	ค.ศ.๑	ครูผู้ช่วย		ตามภารกิจ	ทั่วไป	
จำนวน (คน)	-	๑	๑	-	-	๑๑	-	-	๒	๙	-	๑	๔	๑	-	-	๑	๑๖	๑๔	๖๑

โครงสร้าง สำนักปลัด อบต.

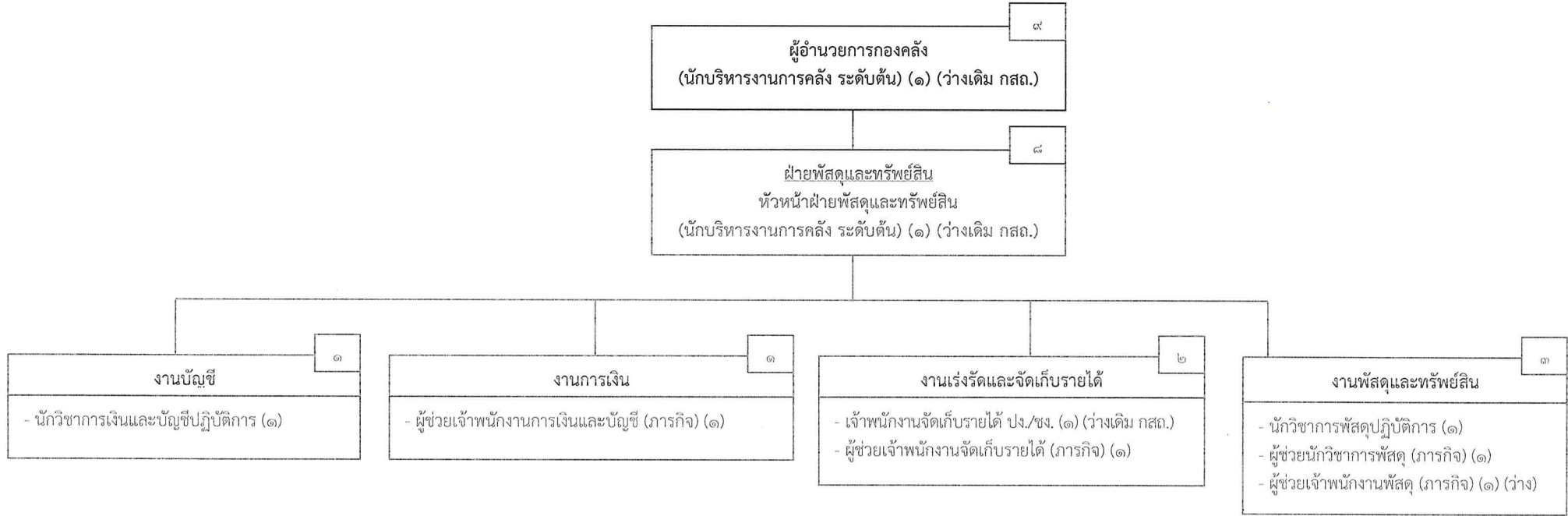
ตามแผนอัตรากำล้าง ๓ ปี ประจำปีงบประมาณ พ.ศ.๒๕๖๔ – ๒๕๖๖ ปรับปรุงครั้งที่ ๒ พ.ศ.๒๕๖๔



ระดับ	บริหารท้องถิ่น			อำนาจการ			วิชาการ				ทั่วไป			ครูและบุคลากรทางการศึกษา			ลูกจ้างประจำ	พนักงานจ้าง		รวมทั้งสิ้น
	สูง	กลาง	ต้น	สูง	กลาง	ต้น	เชี่ยวชาญ	ชำนาญการพิเศษ	ชำนาญการ	ปฏิบัติการ	อาวุโส	ชำนาญงาน	ปฏิบัติงาน	ค.ศ.๒	ค.ศ.๑	ครูผู้ช่วย		ตามภารกิจ	ทั่วไป	
จำนวน (คน)	-	-	-	-	-	๓	-	-	๒	๓	-	๑	๑	-	-	-	๑	๔	๗	๒๒

โครงสร้าง กองคลัง

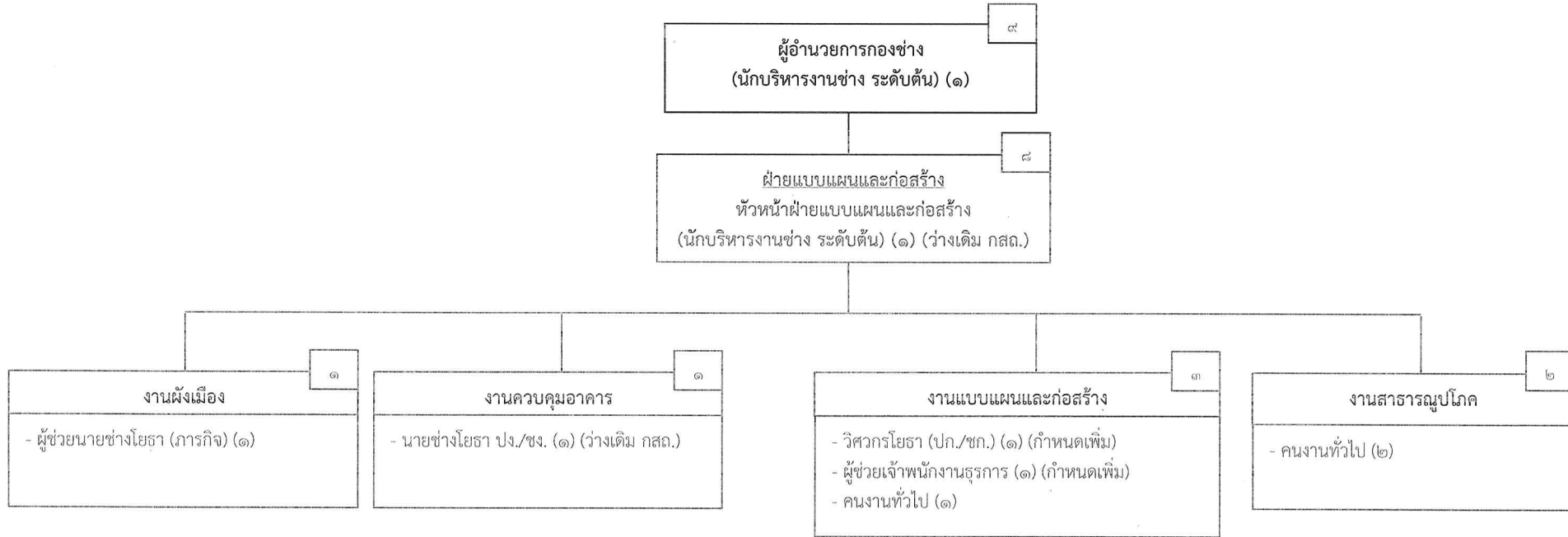
ตามแผนอัตรากำลัง ๓ ปี ประจำปีงบประมาณ พ.ศ.๒๕๖๔ - ๒๕๖๖ ปรับปรุงครั้งที่ ๒ พ.ศ.๒๕๖๔



ระดับ	บริหารท้องถิ่น			อำนาจการ			วิชาการ				ทั่วไป			ครูและบุคลากรทางการศึกษา			ลูกจ้างประจำ	พนักงานจ้าง		รวมทั้งสิ้น
	สูง	กลาง	ต้น	สูง	กลาง	ต้น	เชี่ยวชาญ	ชำนาญการพิเศษ	ชำนาญการ	ปฏิบัติการ	อาวุโส	ชำนาญงาน	ปฏิบัติงาน	ค.ศ.๒	ค.ศ.๑	ครูผู้ช่วย		ตามภารกิจ	ทั่วไป	
จำนวน (คน)	-	-	-	-	-	๒	-	-	-	๒	-	-	๑	-	-	-	-	๔	-	๙

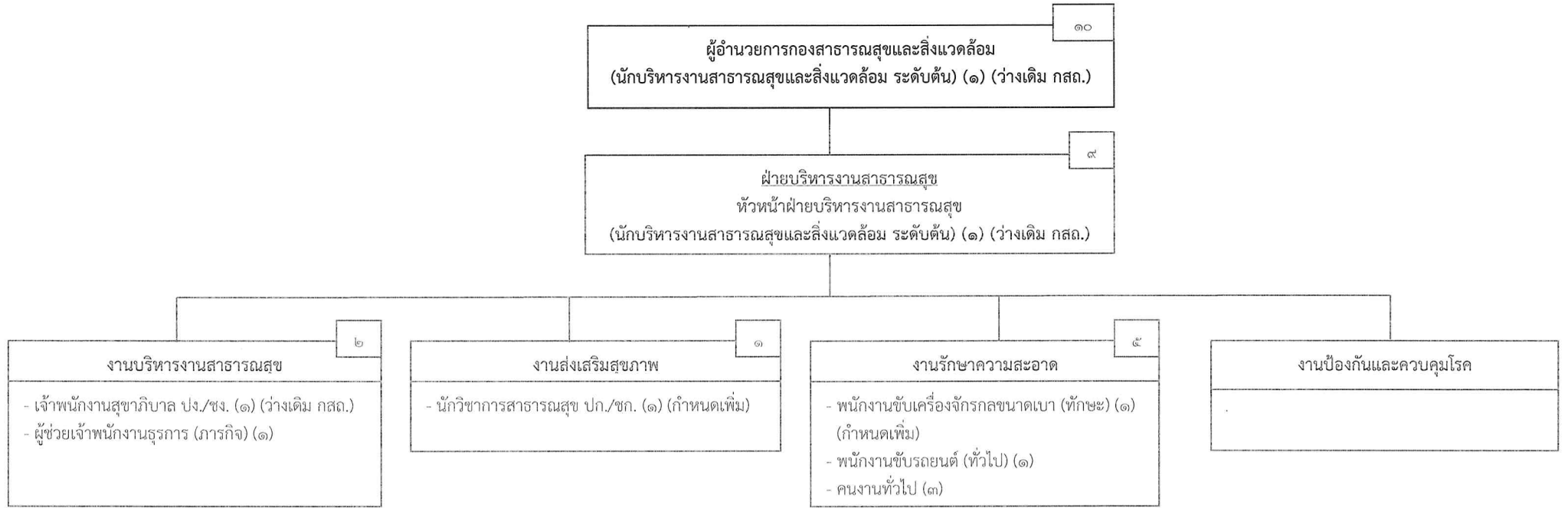
โครงสร้าง กองช่าง

ตามแผนอัตรากำลัง ๓ ปี ประจำปีงบประมาณ พ.ศ.๒๕๖๔ - ๒๕๖๖ ปรับปรุงครั้งที่ ๒ พ.ศ.๒๕๖๔



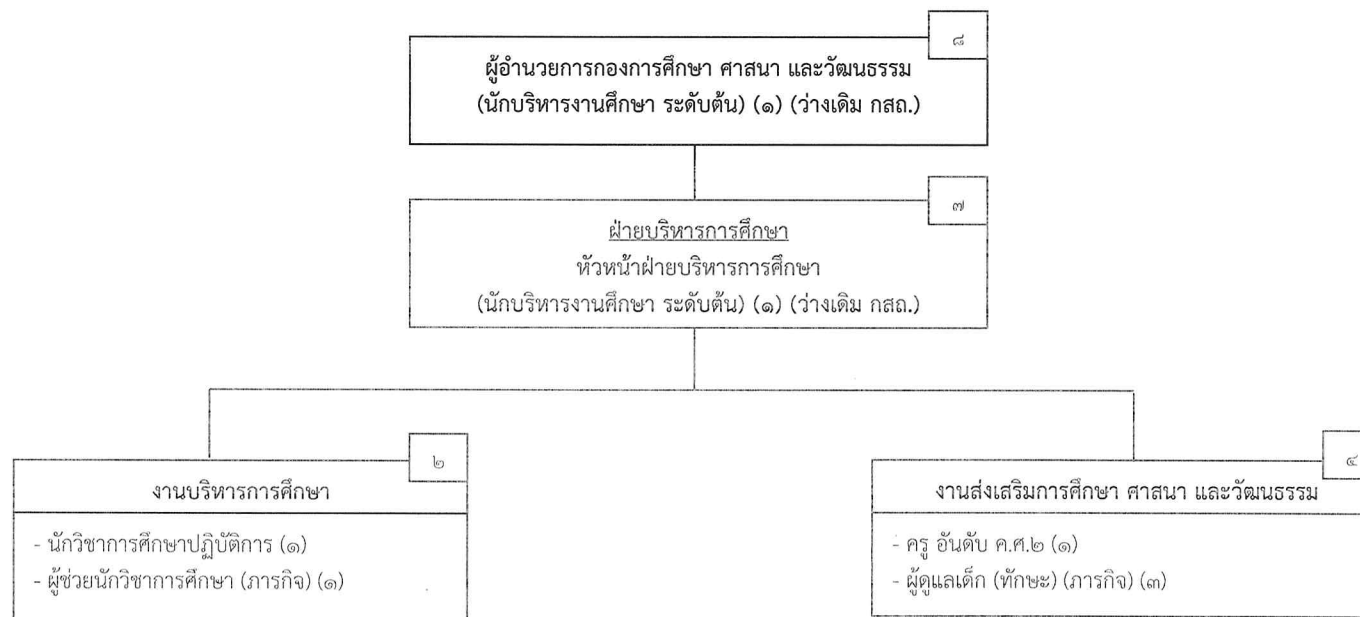
ระดับ	บริหารท้องถิ่น			อำนาจการ			วิชาการ				ทั่วไป			ครูและบุคลากรทางการศึกษา			ลูกจ้างประจำ	พนักงานจ้าง		รวมทั้งสิ้น
	สูง	กลาง	ต้น	สูง	กลาง	ต้น	เชี่ยวชาญ	ชำนาญการพิเศษ	ชำนาญการ	ปฏิบัติการ	อาวุโส	ชำนาญงาน	ปฏิบัติงาน	ค.ศ.๒	ค.ศ.๑	ครูผู้ช่วย		ตามภารกิจ	ทั่วไป	
จำนวน (คน)	-	-	-	-	-	๒	-	-	-	๑	-	-	๑	-	-	-	-	๒	๓	๙

โครงสร้าง กองสาธารณสุขและสิ่งแวดล้อม
 ตามแผนอัตรากำลัง ๓ ปี ประจำปีงบประมาณ พ.ศ.๒๕๖๔ - ๒๕๖๖ ปรับปรุงครั้งที่ ๒ พ.ศ.๒๕๖๔



ระดับ	บริหารท้องถิ่น			อำนาจการ			วิชาการ				ทั่วไป			ครูและบุคลากรทางการศึกษา			ลูกจ้างประจำ	พนักงานจ้าง		รวมทั้งสิ้น
	สูง	กลาง	ต้น	สูง	กลาง	ต้น	เชี่ยวชาญ	ชำนาญการพิเศษ	ชำนาญการ	ปฏิบัติการ	อาวุโส	ชำนาญงาน	ปฏิบัติงาน	ค.ศ.๒	ค.ศ.๑	ครูผู้ช่วย		ตามภารกิจ	ทั่วไป	
จำนวน (คน)	-	-	-	-	-	๒	-	-	-	๑	-	-	๑	-	-	-	-	๒	๔	๑๐

โครงสร้าง กองการศึกษา ศาสนา และวัฒนธรรม
แผนอัตรากำลัง ๓ ปี ประจำปีงบประมาณ พ.ศ.๒๕๖๔ - ๒๕๖๖ ปรับปรุงครั้งที่ ๒ พ.ศ.๒๕๖๔



ระดับ	บริหารท้องถิ่น			อำนาจการ			วิชาการ				ทั่วไป			ครูและบุคลากรทางการศึกษา			ลูกจ้างประจำ	พนักงานจ้าง		รวมทั้งสิ้น
	สูง	กลาง	ต้น	สูง	กลาง	ต้น	เชี่ยวชาญ	ชำนาญการพิเศษ	ชำนาญการ	ปฏิบัติการ	อาวุโส	ชำนาญงาน	ปฏิบัติงาน	ค.ศ.๒	ค.ศ.๑	ครูผู้ช่วย		ตามภารกิจ	ทั่วไป	
จำนวน (คน)	-	-	-	-	-	๒	-	-	-	๑	-	-	-	๑	-	-	-	๔	-	๕

